

FACTS IM ÜBERBLICK

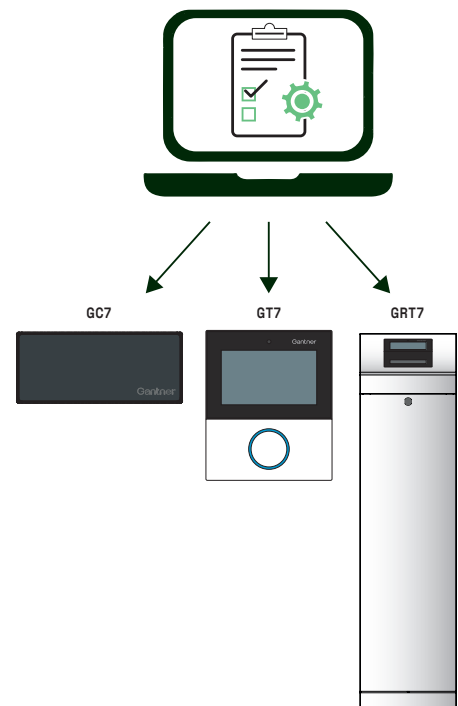
- Zentraler Zugriff auf alle Ihre G7-Geräte und Projekte
- Echtzeit-Dashboard zur Überprüfung von Projektstatistiken und Gerätelemetriedaten
- Einfaches Update der neuesten Firmware, Apps und Themes (Vorlagen) auf einzelnen, mehreren oder allen Projektgeräten
- Optimierte Verwaltung von G7 Device License Points und G7 Connect Go Pakete
- Verwaltung von Codierungspunkten zum codieren von Datenträgern durch die G7-Geräte
- Ausstellung und Verwaltung des G7 SmartPass für Handy-Wallets
- Anpassen der G7 SmartPass-Ausweise mit gewünschten Bildern
- Einheitliche Plattform für externe G7-App-Entwickler zum Verteilen, Aktualisieren und Unterstützen ihrer Apps
- Zugriff auf exklusive Apps für G7 Connect (z. B. Customer Feedback App)
- Benutzeraktivitätsprotokollierung (wer hat was wann geändert)
- Wiederherstellung der vorherigen Gerätekonfiguration
- Automatische Datenbanksicherungen



Die G7 Connect-Anwendung bietet eine intuitive Benutzeroberfläche für die Verwaltung von Projekten mit Gantner G7-Geräten, darunter das GT7 Terminal, der GC7 Controller und der GRT7 Rückgabeautomat. Sie können G7 Connect ganz einfach über jeden Webbrowser wie Chrome oder Firefox aufrufen.

Nach der Anmeldung bei G7 Connect können Anwender auf alle vom Unternehmen definierten Benutzer und Projekte zugreifen und diese verwalten. Jedes Projekt verfügt über eine detaillierte „Dashboard“-Seite, auf der wichtige Informationen wie Gerätelizenzen, Cloud-Pakete, installierte Apps, App-Versionen und App-Statistiken in Echtzeit angezeigt werden.

Dank des zentralisierten Zugriffs über G7 Connect sind Updates für Geräte in einem oder mehreren Projekten mit nur wenigen Klicks erledigt. Ob Sie nun Hintergrundbilder auf Ihren GT7 Terminals austauschen oder Konfigurationsänderungen vornehmen möchten – der Vorgang ist schnell und nahtlos ausgeführt. Die vielseitigen GT7 Terminals und GC7 Controller unterstützen durch die Installation verschiedener Apps eine Vielzahl von Funktionen. Mit G7 Connect können Sie ganz einfach die neuesten Versionen der verfügbaren Apps wie der Access App (Tür- und Drehkreuzsteuerung), Time App (Zeitsteuerung für Solarien und Whirlpools), Info App (Anzeige von Schrank- und Besucherinformationen), Enrollment App (Scannen von Fingerabdrücken), Central Locker App (vernetzte Schließfachverwaltung), Customer Feedback App (Umfragen) und Countdown App (Steuerung von Duschen und Vibrationsplatten) bereitstellen. So stellen Sie sicher, dass Ihre Geräte immer auf dem neuesten Stand und voll funktionsfähig sind.



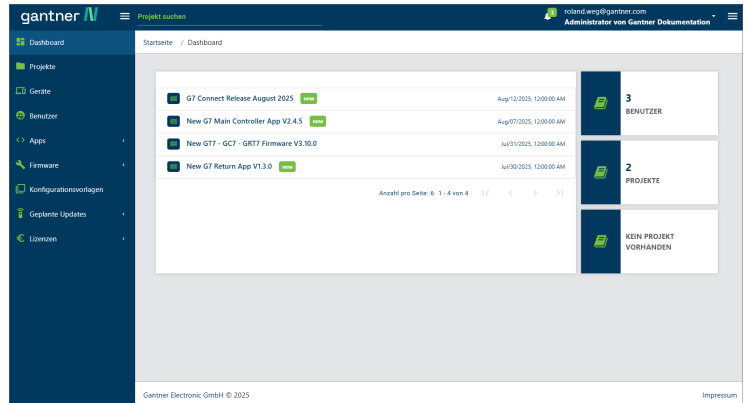
Spezifikation

Organisationsbereich

Der Organisationsbereich dient zur Verwaltung des Zugriffs Ihrer Organisation auf G7 Connect.

Auf der Dashboard-Seite werden Benachrichtigungen angezeigt, z. B. Firmware-Updates, und es wird ein allgemeiner Überblick über die Projekte, Benutzer und Geräte angezeigt, die Ihrer Organisation zugewiesen sind.

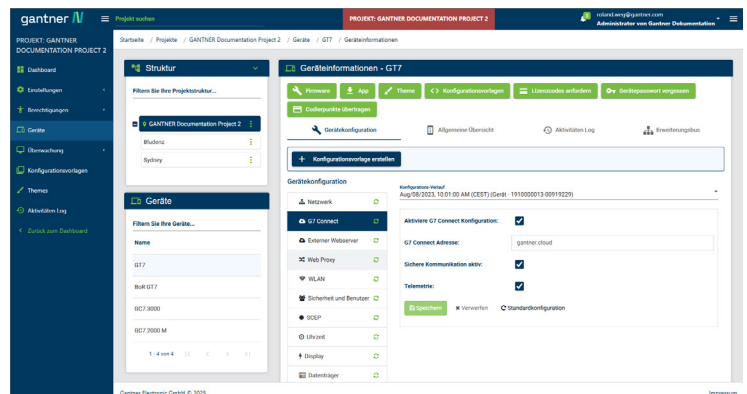
Verwaltungsaufgaben wie das Hinzufügen neuer Benutzer zu Ihrer Organisation in G7 Connect, die Verwaltung von Apps von Drittanbietern und die Verwaltung von Gerätelizenzen (zum Ändern des App-Typs auf dem Gerät) und Cloud-Paketen (für jedes Gerät notwendig um Zugriff auf G7 Connect zu ermöglichen) kann in diesem Bereich durchgeführt werden.



Projektbereich

Im Projektbereich stehen Informationen zu den einzelnen Projekten wie Projektstatus, Gerätelizenzen und Cloud-Pakete zur Verfügung.

Hier können Sie auch die Konfigurationseinstellungen der dem Projekt zugewiesenen Geräte ändern, Konfigurationsvorlagen erstellen, den auf jedem Gerät ausgeführten App-Typ ändern und Benutzern innerhalb und außerhalb Ihres Unternehmens Berechtigungen für das Projekt zuweisen.



Bestellhinweise

Bezeichnung

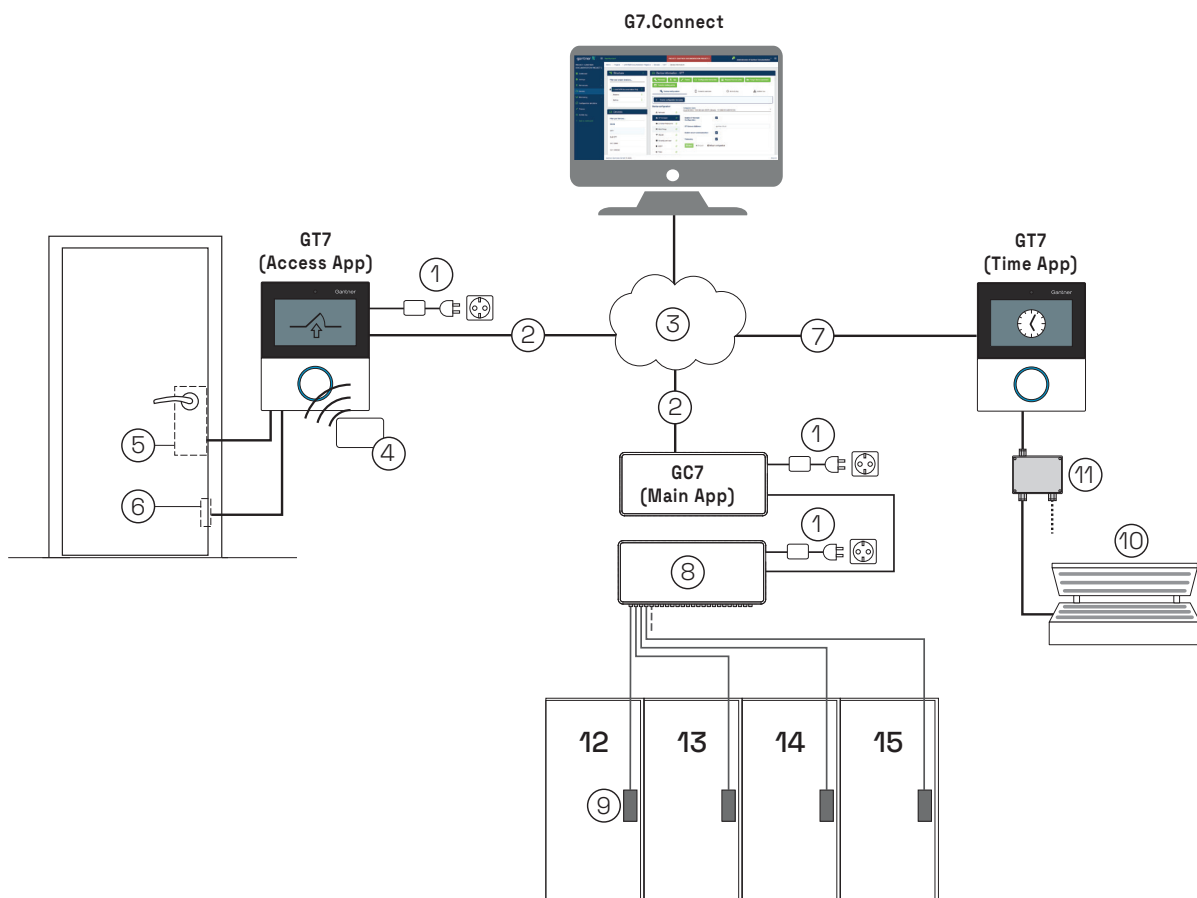
G7 Connect GO - GSC

Der "G7 Connect GO - Gantner Service Contract" gilt für die Nutzung eines G7-Gerätes in der G7 Connect

Artikel-Nr.

1107095

Typische Anwendung



- | | | |
|-------------------------|----------------------------------|-----------------------------------|
| 1. Spannungsversorgung | 5. elektronisches Schloss | 9. Elektronische Schrankschlösser |
| 2. Netzkabel (Ethernet) | 6. Türkontakt | 10. Solarium (Zeitsteuerung) |
| 3. Netzwerk | 7. Netzwerk und Versorgung (PoE) | 11. Relaisbox |
| 4. RFID Datenträger | 8. Sub Controller | |

Systemanforderungen

Unterstützte Betriebssysteme: auf G7 Connect kann über einen Webbrowser auf jedem Betriebssystem zugegriffen werden.

Unterstützte Webbrowser:
- Microsoft Edge
- Google Chrome
- Mozilla Firefox

HINWEIS! Verwenden Sie immer die neueste Version des Webbrowsers, um eine optimale Leistung zu gewährleisten.