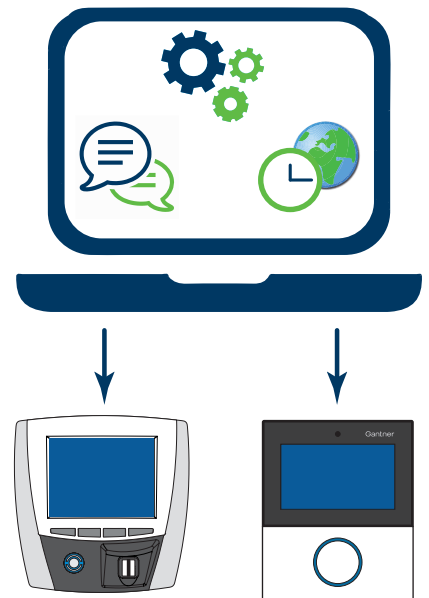


GAT SyncManager

Software für Kommunikation, Konfiguration und Zeitsynchronisation der GANTNER Terminals

FACTS IM ÜBERBLICK

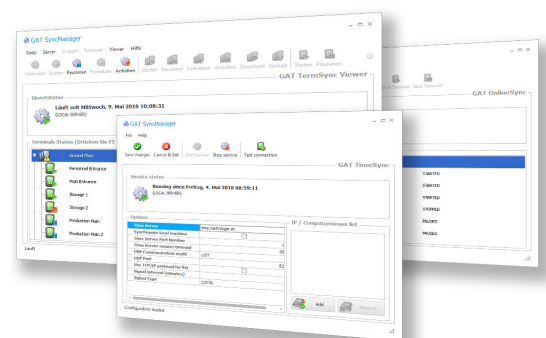
- Bidirektionale Schnittstelle für zahlreiche Zeiterfassungssoftware Anbieter
- Interface im SAP Format für Personen und Stempelungen
- Datenmanagement für die Zeiterfassungsgeräte
- Onlineserver für GAT eco.time Geräte
- Automatische Zeitsynchronisation für die Zeiterfassungsgeräte
- Benachrichtigung des Admins bei Kommunikationsunterbrechungen



Das Softwarepaket GAT SyncManager ist die ideale Schnittstelle zur Zeiterfassungssoftware und erlaubt eine komfortable Bearbeitung und Aktualisierung der Gerätekonfigurationen aller GANTNER Zeiterfassungsterminals in einer Anlage. Durch GAT SyncManager wird die Einbindung der GAT p.time, GAT eco.time und GT7 mit Time&Attendance App ein einfaches Vorhaben. Die Kommunikation mit den Terminals wird überwacht und eine automatische Zeitsynchronisation sorgt dafür, dass die Terminals immer auf aktueller Uhrzeit gehalten werden.

GAT SyncManager besteht aus den Applikationen GAT TermSync, GAT TimeSync und GAT OnlineSync. Diese Applikationen können über die jeweiligen Bedienoberflächen von GAT SyncManager bedient und konfiguriert werden und werden als Windows-Dienste ausgeführt, die während der Installation gestartet werden.

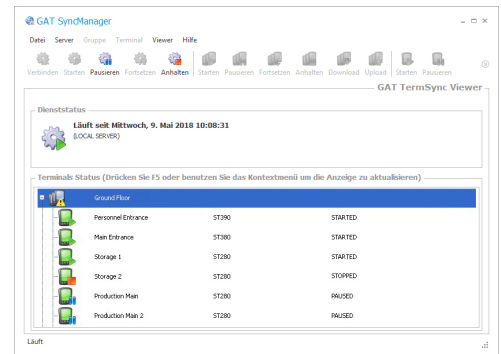
Beim Start von GAT SyncManager lädt die Applikation GAT TermSync die Terminaldefinitionen aus der Konfigurationsdatei und versucht, die Kommunikation mit den definierten Terminals aufzubauen. Diese Terminaldefinitionen enthalten unter anderem Kommunikationsparameter und Ausleseinformationen (Schedules). Sollte die Kommunikation mit einem der Terminals nicht aufgebaut werden können, so wird dies protokolliert und es wird weiterhin regelmäßig versucht, das Terminal zu erreichen.



Spezifikation

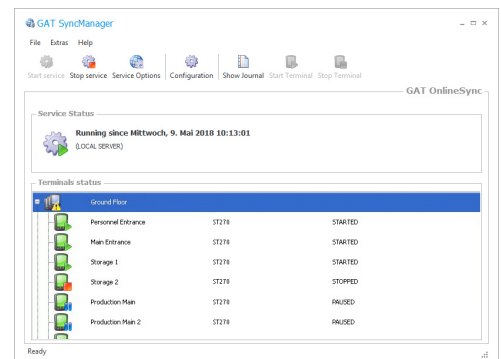
GAT TermSync

- Regelmäßige Kommunikation mit GANTNER Terminals.
- Prüfung, ob Buchungen auf den Terminals existieren.
- Auslesung der vorhandenen Buchungen.
- Zwischenspeicherung und Bereitstellung der Buchungen für eine Zeiterfassungssoftware.
- Prüfung, ob neue Daten für die Terminals vorhanden sind.
- Hochladen von neuen Daten in das/die entsprechenden Terminal(s).
- Protokollierung der Kommunikation und aller Vorgänge.
- Benachrichtigung des Admins im Fehlerfall.



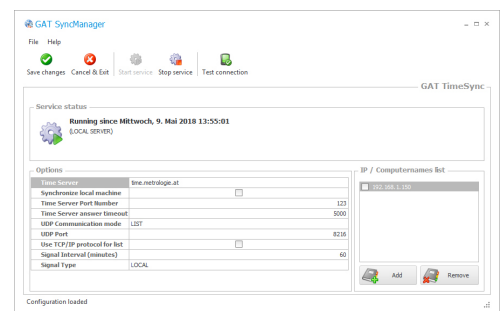
GAT OnlineSync

- Hält GAT eco.time Geräte im Online Mode.
- Stellt Daten der GAT eco.time Geräte für GAT TermSync bereit.
- Protokollierung.
- Puffert die Daten zwischen und stellt somit die Verbindung zwischen Online- und Offlinebetrieb her.



GAT TimeSync

- Automatische Zeitsynchronisation von GANTNER Terminals.
- Manuelle Zeitsynchronisation bestimmter Terminals.
- Zeitsynchronisation mittels Zeitserver oder mit der Systemzeit, auf dem der GAT TimeSync Dienst läuft.
- Synchronisation über Broadcast oder Einzeladressierung.
- Zeit kann als lokale Zeit oder UTC gesendet werden.



Bestellhinweise

Bezeichnung

GAT SyncManager

Kommunikationssoftware für GANTNER Zeiterfassungsgeräte - Basislizenz.

Artikel-Nr.

1100912

Zubehör

Bezeichnung

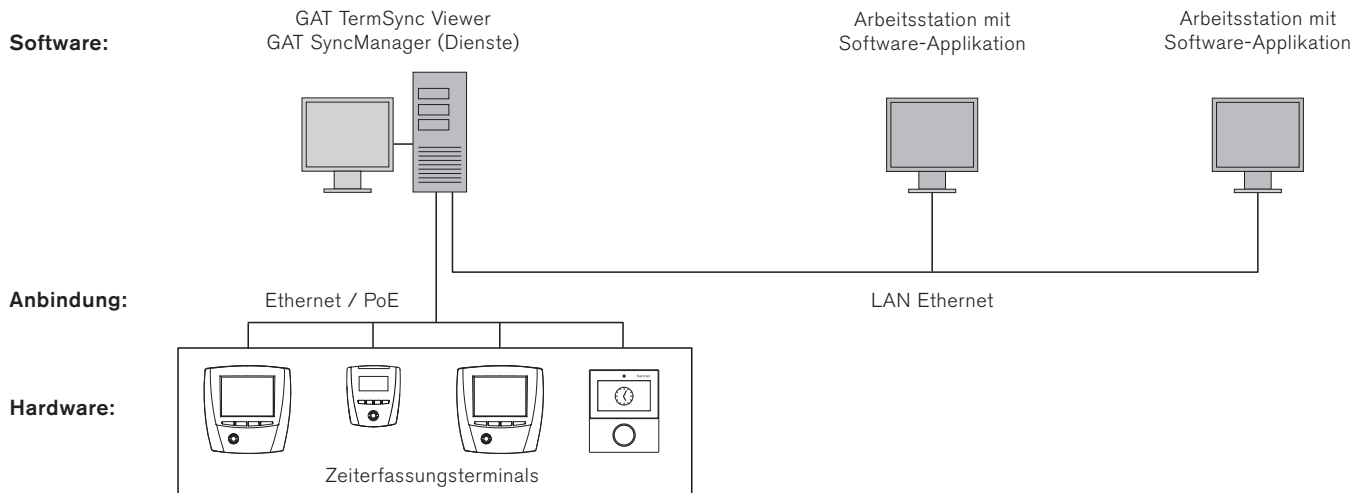
GAT SyncManager Expanding

Erweiterung der GAT SyncManager Software um ein weiteres GANTNER Gerät.

Artikel-Nr.

825078

Typische Anwendung



Minimale Systemvoraussetzungen

Unterstützte Betriebssysteme:	- Microsoft Windows® 10 (Pro, Enterprise) 64-Bit - Microsoft Windows® 11 (Pro, Enterprise) 64-Bit - Microsoft Windows Server® 2019 (Essentials, Standard, Datacenter), 64-Bit - Microsoft Windows Server® 2022 (Essentials, Standard, Datacenter), 64-Bit HINWEIS: Nicht aufgeführte Editionen wie Home, Starter, Web, RT usw. werden nicht unterstützt. Die Server Core Installationsoption von, Windows Server® 2019 und Windows Server® 2022 sind auch nicht unterstützt.
Software:	.NET 8.0 (im Installationspaket von GAT SyncManager enthalten)
CPU:	IBM-kompatibler PC, z. B. Intel Core i5, 3 GHz oder vergleichbare CPU
Arbeitsspeicher:	4 GByte
Festplattenplatz:	20 GB frei (für Protokoll- und Konfigurationsdaten)
Bildschirmauflösung:	HD-Auflösung (min. 1920 x 1080 empfohlen)
Schnittstellen:	Netzwerkkarte (TCP/IP)

HINWEIS!

- Beachten Sie außerdem die detaillierten Angaben im Handbuch der GAT SyncManager Software.
- Bitte beachten Sie, dass GANTNER Electronic GmbH nur dann Support-Unterstützung anbieten kann, wenn GAT SyncManager auf einer deutschen oder englischen Windows-Version installiert ist.