

FACTS IM ÜBERBLICK

Steuerung & Zugriff

- Zentrale Steuerung von GAT NET.Lock 70x0, GAT SMART.Lock 700x und Gantner Batterieschlösser (via GAP7.1000)
- Unterstützung des GT7 Central Locker Terminals
- Webbasierte Nutzeroberfläche für Schrankmanagement

Management & Sicherheit

- Flexible Berechtigungen für Wahlschränke, Mietschränke und dynamische Schränke
- Konfigurierbare Schrankmodi
- Benutzerrechte- und Rollenmanagement
- Single Sign-On (SSO) via SAML 2.0
- Einbruch und Manipulationsalarme, Anzeige auf mehreren PCs

Analysen & Berichte

- Vollständige Aktivitätsaufzeichnung für alle Schränke
- Integrierte Nutzungsanalyse mit grafischen Berichten

Integration & Setup

- Mehrplatzfähigkeit
- Einfaches Hardware-Setup und Konfiguration
- Voller Funktionszugriff über umfangreiche API (einschließlich Webhook-Unterstützung)

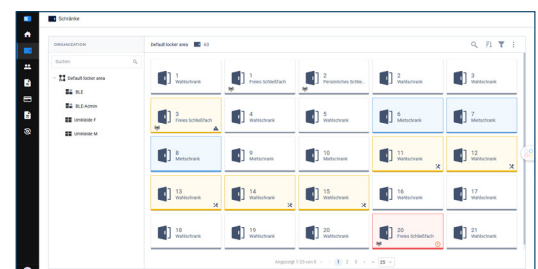
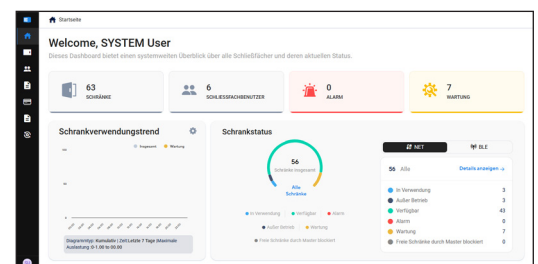


eLoxx Relaxx ist eine leistungsstarke PC-Software, welche zur Verwaltung von vernetzten Schrankschließsystemen wie dem GAT NET.Lock 70x0 und GAT SMART.Lock 700x verwendet wird. Zusätzlich können mit dem GAP7.1000 auch Batterieschlösser ohne Kabelverbindung mit Hilfe der BLE-Funktion in eLoxx Relaxx integriert und bedient werden.

Durch die bedienerfreundliche Oberfläche kann der eLoxx Relaxx Anwender ganz einfach die Auslastung der vorhandenen Schränke überwachen und kontrollieren, sowie diese von seinem Arbeitsplatz aus komplett fernsteuern und konfigurieren. Eine Aufbruchüberwachung (Alarmanzeige) zeigt unbefugten Zugriff auf Schränke sofort an und ermöglicht so eine sichere Aufbewahrung von persönlichen Gegenständen.

Die Anlagenkonfiguration erfolgt komfortabel über eine grafische Benutzeroberfläche. Neben der Schrankzuordnung und Konfiguration der Controller sind auch Berechtigungslisten für freie Schrankwahl sowie die Benutzerzuordnungen für persönliche Schränke definierbar.

Die Mehrplatzfähigkeit, das Benutzerrechtssystem und eine Web-Bedienoberfläche ermöglichen eine Mehrplatzbenutzung mit zentraler Datenbank.



Funktionsbeschreibung

Zur Bedienung von eLoxx Relaxx meldet sich der Benutzer von seinem Arbeitsplatz aus mit Benutzernamen und Passwort oder per SSO-Login am Relaxx Server an. Je nach Benutzerberechtigungen stehen verschiedene Funktionen zur Verfügung.

Die Benutzeroberfläche teilt sich in:

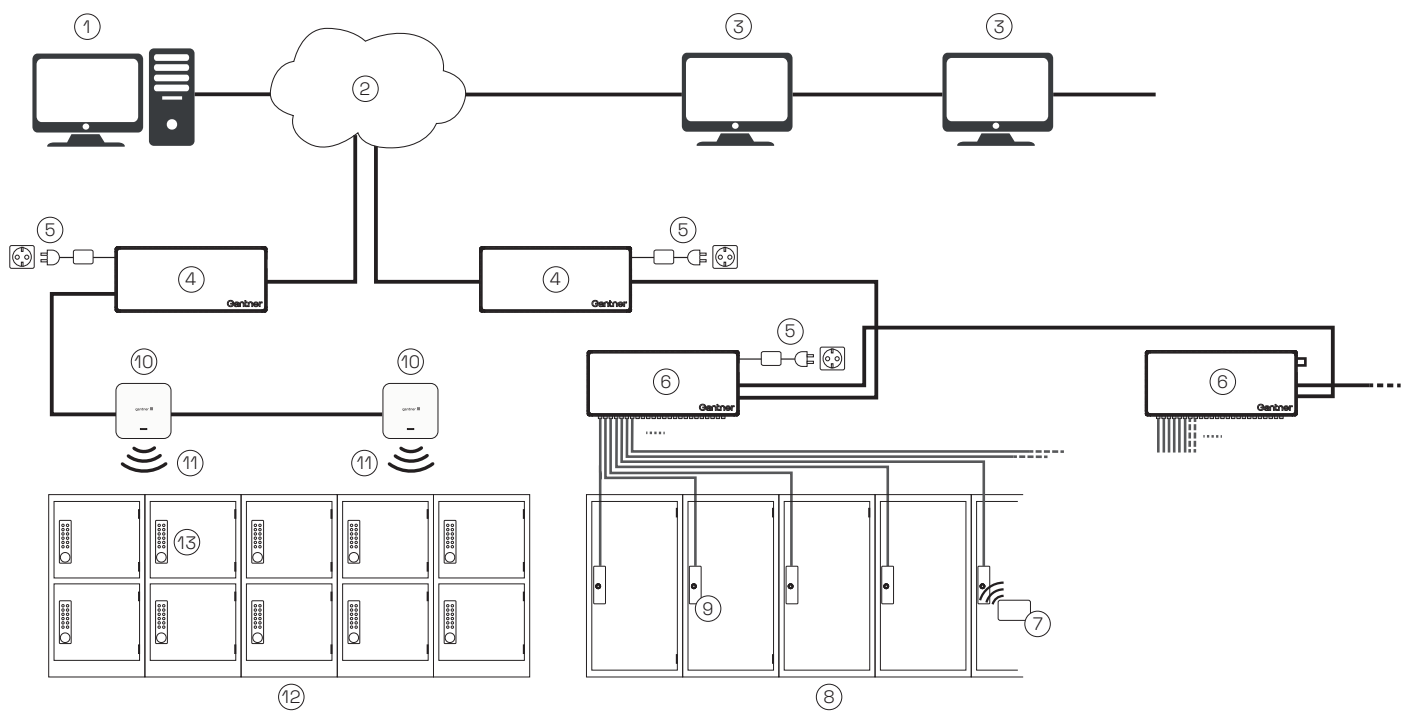
- Administratoransicht: Zuweisung und Konfiguration von Schlössern, Controllern und GAP7-Geräten
- Organisationsansicht: Fernüberwachung und -steuerung von Schränken

NAME	EMAIL	BERECHTIGUNGSGRUPPE	ANSTELLUNG	SCHLÜSSEL	STATUS	ERSTELLT AM	ERSTELLT VON	AKTUALISIERT AM
Hugo He	hugo@e	Admin	Doc	5	aktiv	10.12.2025, 11:21:02	System	10.12.2025, 10:34:48
Markus He	markus@e	Admin		7, 8	aktiv	10.12.2025, 11:21:03	System	
Eric Lohse				Keine Schlüssel zugewiesen	aktiv	10.12.2025, 11:20:54	System	
Markus He		Admin		Keine Schlüssel zugewiesen	aktiv	10.12.2025, 11:21:03	System	
Eric He		Admin	Push	Keine Schlüssel zugewiesen	aktiv	10.12.2025, 11:20:54	System	10.12.2025, 12:00:00
Markus He		Admin		Keine Schlüssel zugewiesen	aktiv	10.12.2025, 11:21:04	System	

Die Navigation zwischen Schrankbereichen und -gruppen ist intuitiv. Alarme werden über die Controller an eLoxx Relaxx weitergeleitet und können im Alarm-Viewer bestätigt und verarbeitet werden.

eLoxx Relaxx garantiert einen einheitlichen, täglichen Betrieb, unabhängig davon, welches Gantner Schrankschließsystem verwendet wird.

Typische Anwendung



1. Server mit Relaxx Dienst
2. LAN-Netzwerk (TCP/IP)
3. Relaxx Clients
4. Steuereinheit (Main Controller)
5. Netzteil
6. Steuereinheit (Sub Controller)
7. RFID-Datenträger zur Identifizierung
8. Schränke
9. GAT NET.Lock 70x0
10. GAP7.1000 Access Points
11. BLE Kommunikation
12. Schließfächer
13. Batterieschlösser mit BLE Funktion (z. B. GL7p.3xxx, GAT ECO.Lock 7xxx NW, GAT ECO.Side Lock 7xxx NW)

Systemanforderungen

Hardwareanforderungen:	<ul style="list-style-type: none"> - Min. Vierkernprozessor - Min. 4 GByte für eLoxx Relaxx verfügbar (für den eLoxx Relaxx Service, eLoxx Relaxx Client und Datenbankservice). - Mind. Festplattenplatz >30 GByte (reicht für Programmdateien, Datenbank, Protokollierung und Backups bei üblichen Systemgrößen. Die Größe der Programmdateien des eLoxx Relaxx Dienstes (Service) und Client (ohne Protokolldateien und Daten) ist ca. 300 MByte. - Breitband Internetverbindung (min. 4/1 Mbit) für Service und Installation. - Netzwerkverbindung für eLoxx Relaxx Clients: TCP/IP - Netzwerkverbindung zu Main Controller: TCP/IP
Unterstützte Betriebssysteme:	<ul style="list-style-type: none"> - Microsoft® Windows® 11 Pro, Enterprise (32 und 64 Bit) ¹ - Microsoft® Windows® 10 Pro, Enterprise (32 und 64 Bit) ¹ - Microsoft® Windows® 8.1 Pro, Enterprise (32 und 64 Bit) ¹ - Microsoft® Windows® 8 Pro, Enterprise (32 und 64 Bit) ¹ - Microsoft® Windows Server® 2025 Standard, Datacenter (nur 64 Bit) ² - Microsoft® Windows Server® 2022 Standard, Datacenter (nur 64 Bit) ² - Microsoft® Windows Server® 2019 Standard, Datacenter (nur 64 Bit) ² - Microsoft® Windows Server® 2016 Standard, Essentials, Datacenter (nur 64 Bit) ² <p>¹... nicht aufgeführte Editionen wie Home, Starter, Web, RT, etc. werden nicht unterstützt.</p> <p>²... die Server Core Installationsoption wird nicht unterstützt</p>
Microsoft .NET Framework:	Min. V6.0.10 (im eLoxx Relaxx Paket enthalten)
Datenbankserver:	<ul style="list-style-type: none"> - Microsoft® SQL Server® 2025 Standard, Express, Enterprise - Microsoft® SQL Server® 2022 Standard, Express, Enterprise - Microsoft® SQL Server® 2019 Standard, Express, Enterprise - Microsoft® SQL Server® 2017 Standard, Express, Enterprise - Microsoft® SQL Server® 2016 Standard, Express, Enterprise <p>Der MS SQL Server 2022 Express Datenbankserver ist im eLoxx Relaxx Installationspaket enthalten. Bitte beachten Sie die Limitierungen der Express Edition:</p> <ul style="list-style-type: none"> - Datenbankgröße ist auf 10 GB limitiert - Unterstützung von nur einer CPU (Aber mehrere Kerne) - Kein SQL Server Agent <p>Es wird empfohlen, auch das Microsoft SQL Server Management Studio Express zu installieren (im eLoxx Relaxx Installationspaket enthalten).</p> <p>Hinweis: Lesen Sie auch die detaillierten Informationen im eLoxx Relaxx Installationshandbuch.</p>
Relaxx Web:	<ul style="list-style-type: none"> - Unterstützte Web-Browser: Edge, Chrome und Firefox (aktuellste Versionen) - IIS Server Komponenten müssen in Windows aktiviert sein (automatisch durch Setup) - TLS Zertifikate für eine verschlüsselte Verbindung zwischen Web-Browser und IIS wird empfohlen.

HINWEIS!

- Alle zusätzlich notwendigen Lizenzen, z. B. für Betriebssystem oder Datenbank, müssen vom Kunden bereitgestellt werden.
- Bitte beachten Sie, dass Gantner nur dann technische Unterstützung bieten kann, wenn eLoxx Relaxx auf einem deutschen oder englischen Windows Betriebssystem installiert ist und wenn der Kunde alle notwendigen Zugriffsrechte, die für die Unterstützung benötigt werden (z. B. Zugriff auf den Windows Benutzer, unter dem eLoxx Relaxx läuft, und Zugriff auf die SQL Datenbank) mitteilt.
- Beachten Sie auch die detaillierten Angaben in den Handbüchern der eLoxx Relaxx.

Bestellhinweise

Die verfügbaren Funktionen in der eLoxx Relaxx Software richten sich nach der verwendeten Basislizenz (Professional oder Enterprise). Die in den beiden Lizenztypen verfügbaren Funktionen sind wie folgt.

Funktionalität	Professional	Enterprise
Benutzerschnittstelle	eLoxx Relaxx WEB UI (inkl. Erweiterungen)	eLoxx Relaxx WEB UI (inkl. Erweiterungen)
Schrankmanagement	Zentrale Steuerung von GAT NET.Lock & GAT SMART.Lock	Zentrale Steuerung von GAT NET.Lock & GAT SMART.Lock und Batterieschlösser via GAP7
Sicherheit	Mandantenfähigkeit, rollenbasierte Nutzerrechte, Single-Sign-On (SSO) via SAML2.0	Mandantenfähigkeit, rollenbasierte Nutzerrechte, Single-Sign-On (SSO) via SAML2.0
Überwachung und Alarme	Einbruch- und Manipulations- alarme, Echtzeitwarnungen	Einbruch- und Manipulations- alarme, Echtzeitwarnungen, erweiterte Alarmbehandlung
Integration	-	System/REST/JSON API mit Unter- stützung von Webhooks

Zusammen mit der Basislizenz für eLoxx Relaxx Professional oder Enterprise muss eine Relaxx Managed Locks-Lizenz erworben werden. Die Managed Locks-Lizenz definiert die Anzahl der Schränke, die im System verwendet werden können, wobei die Lizenzkosten anhand dieser Anzahl berechnet werden.

Bezeichnung	Artikel-Nr.
eLoxx Relaxx Professional	1107506
eLoxx Relaxx Enterprise	1107508
Basissoftwarelizenz. Windows® Software zur Konfiguration und Steuerung des vernetzten Schrank-systems.	
eLoxx Relaxx Professional Managed Locks	1107507
eLoxx Relaxx Enterprise Managed Locks	1107509
eLoxx Relaxx Enterprise Managed Locks Plus	1116783
Erweiterungslizenz für die Anzahl verwalteter Schlösser. Die Mindestbestellmenge beträgt 10 Lizenzen. Es wird immer auf die nächsthöhere Zehnerstelle aufgerundet. "Plus" ... Gantner Integration Engine - Gallagher Connector.	
Relaxx Upgrade Contract - GSC*	1107135
Für unbegrenzte Upgrades einer bestehenden eLoxx Relaxx-Lizenz auf die aktuellste Lizenzversion.	
Relaxx Support Contract - GSC*	1107136
Remote Support für den Betrieb einer eLoxx Relaxx Anlage.	

GSC-Vertragsbedingungen

Der unbefristete Vertrag beginnt am 1. Tag des Folgemonats nach Auslieferung. Eine Kündigung ist frühestens zum 31.12. des darauffolgenden Jahres unter Einhaltung einer dreimonatigen Kündigungsfrist möglich. Die Abrechnung erfolgt im Voraus jeweils für den Zeitraum bis zum Ende des Kalenderjahrs. Eine Rückvergütung bereits bezahlter Beträge ist nicht möglich. Sämtliche Entgelte verstehen sich zuzüglich der gesetzlich anzuwendenden Umsatzsteuer. Es wird Wertbeständigkeit der Forderung vereinbart. Die Wertsicherung erfolgt nach dem HVPI 2015 (harmonisierter europäischer Verbraucherpreisindex) oder dem lokal gültigen Verbraucherpreisindex. Ausgangsbasis für die Indexanpassung ab dem 1.1. ist jeweils die verlautbarte Indexzahl vom Monat September. Als vereinbart gelten die Geschäftsbedingungen von Gantner, abrufbar unter:

<https://www.gantner.com/lieferbedingungen>